

**Выписка из Генерального плана
Караяшниковского сельского поселения
Ольховатского муниципального района
Воронежской области,**

выполненная на основании Решения Совета народных депутатов Караяшниковского сельского поселения Ольховатского муниципального района Воронежской области «О внесении изменений в решение Совета народных депутатов Караяшниковского сельского поселения от 30.05.2012 г. № 9 «Об утверждении Генерального плана Караяшниковского сельского поселения Ольховатского муниципального района Воронежской области» № 1 от 30.01.2014 г.

Приложение к решению
Совета народных депутатов
Караяшниковского сельского поселения
Ольховатского муниципального района
Воронежской области от 30.01.2014 года № 1

Проект изменения (дополнения) Генерального плана
Караяшниковского сельского поселения Ольховатского муниципального района
Воронежской области в части установления границы населенных пунктов.
Текстовое описание частей границы, совпадающих с местоположением внешних границ
природных объектов и (или) объектов искусственного происхождения, координатное
описание прохождения границы и графическое описание прохождения границы хутора
Крюков Караяшниковского сельского поселения Ольховатского муниципального района
Воронежской области

**Описание частей границы, совпадающих с местоположением внешних границ
природных объектов и (или) объектов искусственного происхождения.**

От МЗ 1 проходит вдоль северного контура огородов по улице Солнечная в северо-восточном направлении до точки 1.

От точки 1 пересекает реку Ольховатка в северо-восточном направлении до точки 2.

От точки 2 проходит по левому берегу реки Ольховатка в восточном направлении до точки 3.

От точки 3 проходит по левому берегу реки Ольховатка в северо-восточном направлении до точки 4.

От точки 4 проходит по левому берегу реки Ольховатка в северо-восточном направлении до точки 5.

От точки 5 проходит по левому берегу реки Ольховатка в северо-восточном направлении до точки 6.

От точки 6 проходит по левому берегу реки Ольховатка в северо-западном направлении до точки 7.

От точки 7 проходит по левому берегу реки Ольховатка в северо-восточном направлении до точки 8.

От точки 8 проходит по левому берегу реки Ольховатка в северо-восточном направлении до точки 9.

От точки 9 проходит по левому берегу реки Ольховатка в северо-восточном направлении до точки 10.

От точки 10 проходит по левому берегу реки Ольховатка в северо-восточном направлении до точки 11.

От точки 11 проходит по левому берегу реки Ольховатка в северо-восточном направлении до точки 12.

От точки 12 проходит по левому берегу реки Ольховатка в восточном направлении до точки 13.

От точки 13 проходит по левому берегу реки Ольховатка в юго-восточном направлении до точки 14.

От точки 14 проходит по левому берегу реки Ольховатка в юго-восточном направлении до точки 15.

От точки 15 проходит по левому берегу реки Ольховатка в юго-восточном направлении до точки 16.

Перечень координат характерных точек в МСК-36, зона 1

Номера точек	Координаты	
	X	Y
МЗ 1	374404.46	1303029.37
1	374512.38	1303147.55
2	374534.82	1303170.19
3	374540.98	1303268.83
4	374559.83	1303314.01
5	374601.62	1303336.87
6	374657.79	1303354.53
7	374730.63	1303345.54
8	374768.79	1303361.30
9	374789.65	1303375.84
10	374799.14	1303395.63
11	374804.19	1303429.27
12	374807.64	1303454.78
13	374808.18	1303482.12
14	374799.06	1303505.81
15	374779.12	1303530.38
16	374700.05	1303601.22
17	374662.03	1303644.36
18	374558.50	1303698.36
19	374523.78	1303717.35
20	374479.16	1303733.68
21	374448.04	1303736.79
22	374393.61	1303744.33
23	374335.96	1303747.18
24	374141.24	1303752.70
25	374032.17	1303739.52
26	374015.88	1303735.60
27	374004.36	1303727.30
28	373996.91	1303718.68
29	373990.04	1303699.83
30	373973.44	1303692.25
31	373950.10	1303685.25
32	373888.25	1303722.97
МЗ 2	373737.98	1303804.44
33	373721.90	1303778.99
34	373684.90	1303806.70
35	373598.64	1303807.86

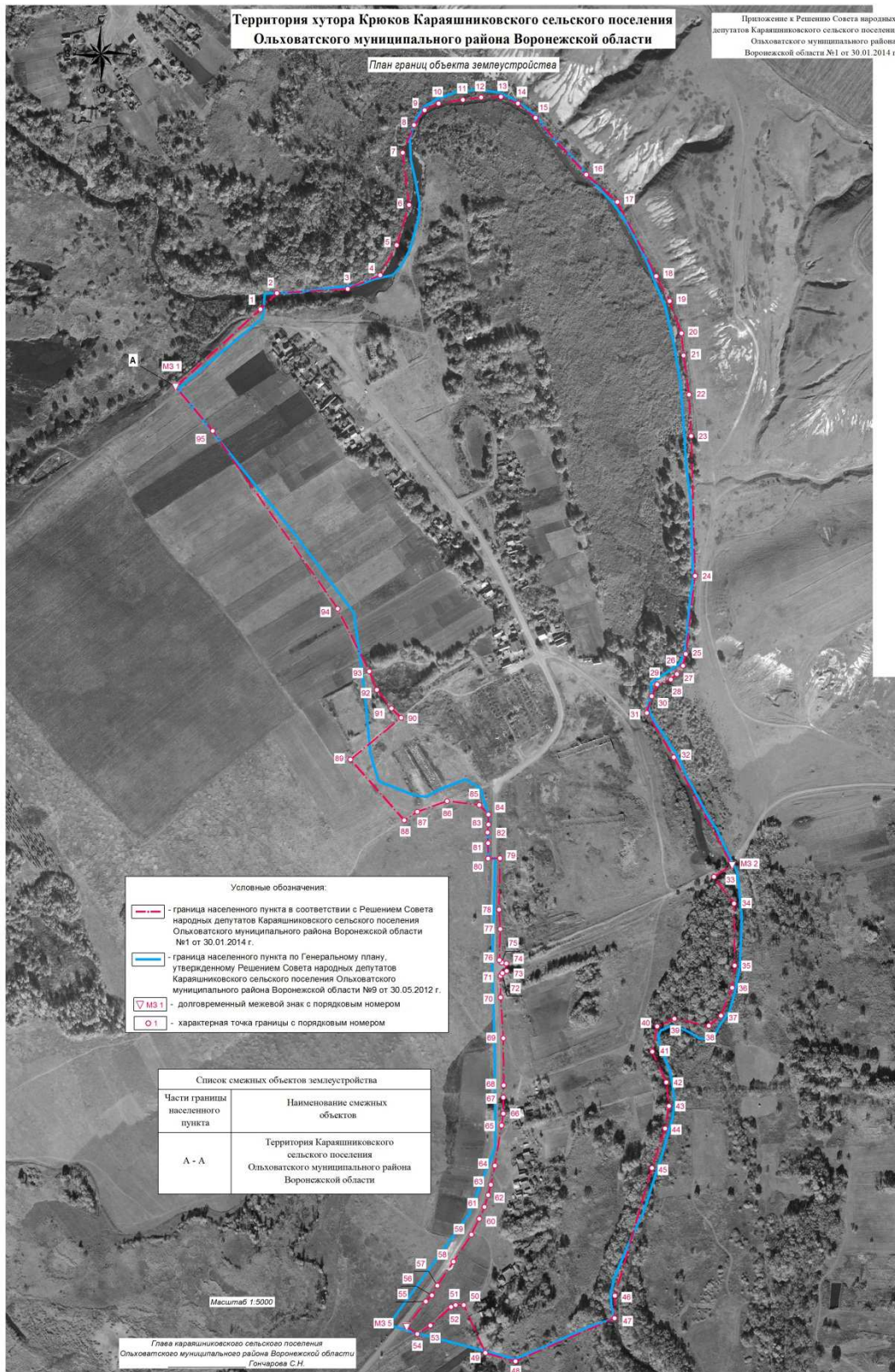
Номера точек	Координаты	
	X	Y
36	373567.33	1303804.50
37	373528.43	1303788.57
38	373514.64	1303771.89
39	373524.45	1303724.05
40	373513.96	1303699.68
41	373478.65	1303693.09
42	373435.97	1303712.64
43	373402.84	1303716.23
44	373371.54	1303710.68
45	373316.44	1303692.46
46	373138.62	1303640.75
47	373107.27	1303640.66
48	373047.06	1303502.51
49	373059.25	1303460.74
50	373125.65	1303430.49
51	373125.60	1303419.20
52	373122.88	1303412.85
53	373097.15	1303384.08
54	373085.21	1303365.94
М3 5	373095.02	1303350.88
55	373130.45	1303377.79
56	373139.08	1303386.31
57	373152.66	1303393.82
58	373185.95	1303416.37
59	373223.94	1303440.98
60	373245.85	1303452.26
61	373262.11	1303459.31
62	373278.62	1303464.52
63	373293.14	1303468.42
64	373320.05	1303473.76
65	373375.79	1303482.88
66	373392.08	1303485.50
67	373414.89	1303485.71
68	373431.72	1303486.10
69	373497.30	1303485.38
70	373554.01	1303481.84
71	373584.16	1303481.86
72	373587.83	1303484.18
73	373590.77	1303490.26

Номера точек	Координаты	
	X	Y
74	373601.44	1303490.01
75	373602.47	1303483.65
76	373605.87	1303480.10
77	373649.17	1303481.26
78	373676.31	1303479.82
79	373748.02	1303480.82
80	373747.59	1303464.41
81	373769.05	1303464.52
82	373783.81	1303463.49
83	373794.79	1303464.91
84	373808.70	1303464.73
85	373821.96	1303452.12
86	373827.26	1303407.20
87	373812.60	1303365.94
88	373800.58	1303347.74
89	373885.48	1303272.63
90	373943.32	1303343.19
91	373956.43	1303329.69
92	373982.26	1303309.64
93	374008.29	1303298.92
94	374095.53	1303254.69
95	374343.11	1303080.74
M3 1	374404.46	1303029.37

**Территория хутора Крюков Караяшиновского сельского поселения
Ольховатского муниципального района Воронежской области**

Приложение к Решению Совета народных
депутатов Караяшиновского сельского поселения
Ольховатского муниципального района
Воронежской области №1 от 30.01.2014 г.

План границ объекта землеустройства



- Условные обозначения:
- граница населенного пункта в соответствии с Решением Совета народных депутатов Караяшиновского сельского поселения Ольховатского муниципального района Воронежской области №1 от 30.01.2014 г.
 - граница населенного пункта по Генеральному плану, утвержденному Решением Совета народных депутатов Караяшиновского сельского поселения Ольховатского муниципального района Воронежской области №9 от 30.05.2012 г.
 - M3 1 - долговременный межевой знак с порядковым номером
 - характерная точка границы с порядковым номером

Список смежных объектов землеустройства	
Части границы населенного пункта	Наименование смежных объектов
А - А	Территория Караяшиновского сельского поселения Ольховатского муниципального района Воронежской области

Масштаб 1:5000

Глава Караяшиновского сельского поселения
Ольховатского муниципального района Воронежской области
Гончаров С.И.