

**Выписка из Генерального плана
Караяшниковского сельского поселения
Ольховатского муниципального района
Воронежской области,**

выполненная на основании Решения Совета народных депутатов Караяшниковского сельского поселения Ольховатского муниципального района Воронежской области «О внесении изменений в решение Совета народных депутатов Караяшниковского сельского поселения от 30.05.2012 г. № 9 «Об утверждении Генерального плана Караяшниковского сельского поселения Ольховатского муниципального района Воронежской области» № 1 от 30.01.2014 г.

Приложение к решению
Совета народных депутатов
Караяшниковского сельского поселения
Ольховатского муниципального района
Воронежской области от 30.01.2014 года № 1

Проект изменения (дополнения) Генерального плана
Караяшниковского сельского поселения Ольховатского муниципального района
Воронежской области в части установления границы населенных пунктов.
Текстовое описание частей границы, совпадающих с местоположением внешних границ
природных объектов и (или) объектов искусственного происхождения, координатное
описание прохождения границы и графическое описание прохождения границы хутора
Высокий Караяшниковского сельского поселения Ольховатского муниципального района
Воронежской области

**Описание частей границы, совпадающих с местоположением внешних границ
природных объектов и (или) объектов искусственного происхождения.**

От МЗ 1 пересекает древесно-кустарниковую растительность, проходит по луговой растительности в СВ направлении до точки 1.

От точки 1 проходит по луговой растительности в ЮВ направлении до точки 2.

От точки 2 проходит по северному контуру огорода ул. Лесная Роща в СВ направлении до точки 3.

От точки 3 проходит по северному контуру огорода ул. Лесная Роща в СВ направлении до точки 4.

От точки 4 проходит по северному контуру огорода ул. Лесная Роща в восточном направлении до точки 5.

От точки 5 проходит по северному контуру огорода ул. Лесная Роща в восточном направлении до точки 6.

От точки 6 проходит по северному контуру огорода ул. Лесная Роща в восточном направлении до точки 7.

От точки 7 проходит по северному контуру огорода ул. Лесная Роща в восточном направлении до точки 8.

От точки 8 проходит по северному контуру огорода ул. Лесная Роща в восточном направлении до точки 9.

От точки 9 проходит по северному контуру огорода ул. Лесная Роща в ЮВ направлении до точки 10.

От точки 10 проходит по контуру огорода ул. Лесная Роща в ЮВ направлении до точки 11.

От точки 11 проходит по контуру огорода ул. Лесная Роща в ЮВ направлении до точки 12.

От точки 12 проходит по луговой растительности в ЮВ направлении до точки 13.

От точки 13 проходит по луговой растительности в ЮВ направлении до точки 14.

От точки 14 проходит вдоль грунтовой дороги в южном направлении до точки 15.

От точки 15 проходит вдоль грунтовой дороги в южном направлении до МЗ 2.

От МЗ 2 проходит вдоль грунтовой дороги в СВ направлении до точки 16.

От точки 16 проходит вдоль грунтовой дороги в СВ направлении до точки 17.

От точки 17 проходит вдоль грунтовой дороги в СВ направлении до точки 18.

От точки 18 проходит вдоль грунтовой дороги в СВ направлении до точки 19.

От точки 19 проходит вдоль грунтовой дороги в СВ направлении до точки 20.

От точки 20 проходит вдоль грунтовой дороги в СВ направлении до точки 21.

- От точки 21 проходит вдоль грунтовой дороги в СВ направлении до точки 22.
От точки 22 проходит вдоль грунтовой дороги в восточном направлении до точки
- 23.
- От точки 23 проходит вдоль грунтовой дороги в ЮВ направлении до точки 24.
От точки 24 проходит вдоль грунтовой дороги в ЮВ направлении до точки 25.
От точки 25 проходит вдоль грунтовой дороги в ЮВ направлении до точки 26.
От точки 26 проходит вдоль грунтовой дороги в ЮВ направлении до точки 27.
От точки 27 проходит вдоль грунтовой дороги в ЮВ направлении до точки 28.
От точки 28 проходит вдоль грунтовой дороги в ЮВ направлении до точки 29.
От точки 29 проходит вдоль грунтовой дороги в ЮВ направлении до точки 30.
От точки 30 проходит по восточному контуру огорода, не включая его в СВ направлении до точки 31.
От точки 31 проходит по восточному контуру огорода, не включая его в СВ направлении до точки 32.
От точки 32 проходит по восточному контуру огорода, не включая его в СВ направлении до точки 33.
От точки 33 проходит по контуру лесного массива в СВ направлении до точки 34.
От точки 34 проходит по контуру лесного массива в СВ направлении до точки 35.
От точки 35 пересекает лесной массив в СВ направлении до точки 36.
От точки 36 проходит по контуру лесного массива в СВ направлении до точки 37.
От точки 37 проходит по контуру лесного массива в СВ направлении до точки 38.
От точки 38 проходит вдоль грунтовой дороги в ЮВ направлении до точки 39.
От точки 39 проходит вдоль грунтовой дороги в восточном направлении до точки
- 40.
- От точки 40 проходит вдоль грунтовой дороги в ЮВ направлении до точки 41.
От точки 41 проходит вдоль грунтовой дороги в ЮВ направлении до точки 42.
От точки 42 проходит вдоль грунтовой дороги в ЮВ направлении до точки 43.
От точки 43 проходит вдоль грунтовой дороги в ЮВ направлении до точки 44.
От точки 44 проходит вдоль грунтовой дороги в ЮВ направлении до точки 45.
От точки 45 проходит вдоль грунтовой дороги в ЮВ направлении до точки 46.
От точки 46 проходит вдоль грунтовой дороги в ЮВ направлении до точки 47.
От точки 47 проходит вдоль ул. Лесная Роща в ЮВ направлении до точки 48.
От точки 48 проходит вдоль ул. Лесная Роща в ЮЗ направлении до точки 49.
От точки 49 проходит вдоль ул. Лесная Роща в ЮЗ направлении до точки 50.
От точки 50 проходит вдоль ул. Лесная Роща в ЮЗ направлении до точки 51.
От точки 51 проходит вдоль ул. Лесная Роща в ЮЗ направлении до точки 52.
От точки 52 проходит вдоль ул. Лесная Роща в ЮЗ направлении до точки 53.
От точки 53 проходит по луговой растительности в ЮВ направлении до точки 54.
От точки 54 пересекает древесную растительность в восточном направлении до точки 55.
От точки 55 проходит по северному контуру огорода ул. Лесная Роща в СВ направлении до точки 56.
От точки 56 проходит по контуру лесного массива в ЮЗ направлении до точки 57.
От точки 57 проходит по контуру лесного массива в западном направлении до точки 58.
От точки 58 проходит по контуру лесного массива в южном направлении до точки
- 59.
- От точки 59 проходит по контуру лесного массива в ЮЗ направлении до точки 60.
От точки 60 проходит по контуру лесного массива в ЮЗ направлении до точки 61.
От точки 61 проходит по контуру лесного массива в ЮЗ направлении до точки 62.
От точки 62 проходит по контуру лесного массива в западном направлении до точки 63.

- От точки 63 проходит по контуру лесного массива в ЮЗ направлении до точки 64.
От точки 64 проходит по контуру лесного массива в ЮЗ направлении до точки 65.
От точки 65 проходит по контуру лесного массива в южном направлении до точки 66.
- От точки 66 проходит по луговой растительности в ЮЗ направлении до МЗ 3.
От МЗ 3 проходит по луговой растительности в ЮЗ направлении до точки 67.
От точки 67 проходит по луговой растительности, пересекая грунтовую дорогу в ЮЗ направлении до точки 68.
От точки 68 пересекает грунтовую дорогу в СЗ направлении до точки 69.
От точки 69 пересекает грунтовую дорогу, проходит по контуру огородов ул. Лесная Роща в СВ направлении до точки 70.
От точки 70 проходит по контуру огородов ул. Лесная Роща в СВ направлении до точки 71.
От точки 71 проходит по контуру огорода ул. Лесная Роща в СЗ направлении до точки 72.
От точки 72 проходит по контуру огорода ул. Лесная Роща, пересекает грунтовую дорогу в СЗ направлении до точки 73.
От точки 73 проходит по контуру огорода, включая его, в южном направлении до точки 74.
От точки 74 проходит по контуру огородов, включая его, в ЮЗ направлении до точки 75.
От точки 75 проходит по контуру огородов, включая его, в ЮЗ направлении до точки 76.
От точки 76 пересекает грунтовую дорогу в ЮЗ направлении до точки 77.
От точки 77 проходит вдоль грунтовой дороги в СЗ направлении до точки 78.
От точки 78 проходит по контуру огорода, включая его, в СЗ направлении до точки 79.
- От точки 79 пересекает лесной массив в СВ направлении до точки 80.
От точки 80 пересекает лесной массив в СЗ направлении до точки 81.
От точки 81 пересекает автомобильную дорогу «Ольховатка-Караяшник-Юрасовка»-х. Высокий в СЗ направлении до точки 82.
От точки 82 проходит по контуру лесного массива в СЗ направлении до точки 83.
От точки 83 проходит по контуру огородов ул. Лесная Роща в СЗ направлении до точки 84.
От точки 84 проходит по контуру огородов ул. Лесная Роща в СЗ направлении до точки 85.
От точки 85 проходит по контуру огородов ул. Лесная Роща в СЗ направлении до точки 86.
От точки 86 проходит по контуру огородов ул. Лесная Роща в СЗ направлении до точки 87.
От точки 87 проходит по контуру огородов ул. Лесная Роща в СЗ направлении до точки 88.
От точки 88 проходит по контуру огородов ул. Лесная Роща в СЗ направлении до точки 89.
От точки 89 проходит по контуру огородов ул. Лесная Роща в СЗ направлении до точки 90.
От точки 90 проходит по контуру огорода ул. Лесная Роща в ЮЗ направлении до точки 91.
От точки 91 проходит по контуру огорода ул. Лесная Роща в СЗ направлении до точки 92.
От точки 92 проходит по контуру огорода ул. Лесная Роща в СЗ направлении до точки 93.

От точки 93 пересекает древесно-кустарниковую растительность в северном направлении до точки 94.

От точки 94 пересекает древесно-кустарниковую растительность в СВ направлении до точки 95.

От точки 95 проходит по луговой растительности, пересекая грунтовую дорогу в северном направлении до МЗ 1.

Перечень координат характерных точек в МСК-36, зона 1

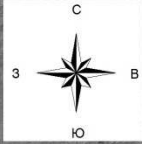
Номера точек	Координаты	
	X	Y
МЗ 1	380694.04	1306973.00
1	380844.15	1307014.83
2	380821.25	1307061.01
3	380827.89	1307080.74
4	380830.00	1307103.00
5	380826.80	1307162.77
6	380827.07	1307175.65
7	380825.71	1307193.59
8	380825.13	1307211.54
9	380822.31	1307234.52
10	380811.70	1307257.49
11	380796.51	1307273.04
12	380782.39	1307280.37
13	380764.73	1307293.03
14	380751.21	1307301.32
15	380718.42	1307303.14
МЗ 2	380693.43	1307306.32
16	380719.29	1307324.07
17	380727.34	1307331.61
18	380743.78	1307350.57
19	380759.71	1307362.48
20	380764.08	1307367.00
21	380769.44	1307374.89
22	380772.80	1307387.30
23	380771.61	1307407.52
24	380767.61	1307419.92
25	380751.83	1307447.52
26	380740.59	1307468.31
27	380727.26	1307496.41
28	380718.45	1307511.00
29	380709.90	1307519.56
30	380693.03	1307547.00
31	380701.34	1307552.01
32	380713.17	1307557.30
33	380777.61	1307573.49
34	380780.77	1307575.98
35	380783.28	1307579.77
36	380802.28	1307584.37
37	380825.26	1307589.92
38	380846.52	1307595.91
39	380816.00	1307644.67
40	380812.40	1307674.67
41	380806.40	1307699.06

Номера точек	Координаты	
	X	Y
42	380798.80	1307715.46
43	380786.40	1307763.85
44	380766.40	1307825.43
45	380754.80	1307853.83
46	380748.00	1307865.03
47	380728.80	1307877.82
48	380719.05	1307882.00
49	380614.68	1307825.73
50	380523.21	1307760.25
51	380481.77	1307724.52
52	380461.77	1307712.44
53	380435.35	1307695.84
54	380408.01	1307719.74
55	380411.30	1307770.28
56	380434.41	1307901.82
57	380354.81	1307886.22
58	380341.62	1307787.44
59	380320.08	1307790.32
60	380307.63	1307744.60
61	380305.04	1307735.17
62	380298.44	1307730.93
63	380298.91	1307690.41
64	380242.10	1307663.34
65	380212.22	1307655.12
66	380186.24	1307657.10
М3 3	380153.07	1307648.67
67	380138.53	1307636.99
68	380126.59	1307569.18
69	380192.49	1307458.87
70	380282.27	1307486.36
71	380310.89	1307499.08
72	380340.03	1307384.72
73	380372.68	1307289.90
74	380354.03	1307288.74
75	380323.24	1307279.14
76	380301.64	1307266.35
77	380298.24	1307253.25
78	380304.43	1307203.66
79	380314.80	1307176.72
80	380395.87	1307213.35
81	380457.28	1307178.19
82	380463.89	1307171.18
83	380477.72	1307164.82
84	380493.32	1307146.96

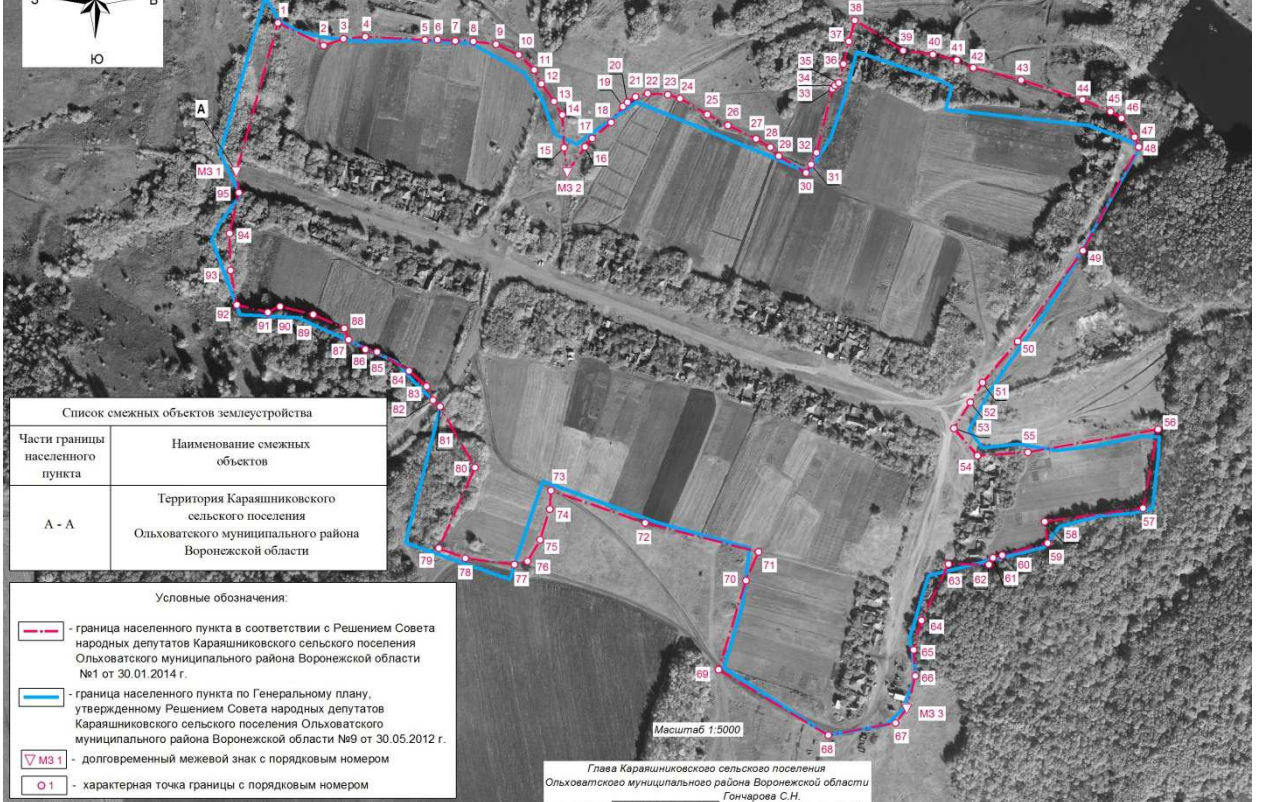
Номера точек	Координаты	
	X	Y
85	380512.44	1307114.50
86	380515.23	1307102.88
87	380524.92	1307085.76
88	380536.00	1307081.69
89	380550.31	1307050.19
90	380558.39	1307017.01
91	380552.21	1307004.41
92	380559.99	1306973.10
93	380594.55	1306966.89
94	380632.02	1306966.26
95	380673.07	1306975.31
МЗ 1	380694.04	1306973.00

**Территория хутора Высокий Караяшниковского сельского поселения
Ольховатского муниципального района Воронежской области**

Приложение к Решению Совета народных депутатов
Караяшниковского сельского поселения
Ольховатского муниципального района
Воронежской области №1 от 30.01.2014 г.



План границ объекта землеустройства



Список смежных объектов землеустройства

Части границы населенного пункта	Наименование смежных объектов
А - А	Территория Караяшниковского сельского поселения Ольховатского муниципального района Воронежской области

- Условные обозначения:
- граница населенного пункта в соответствии с Решением Совета народных депутатов Караяшниковского сельского поселения Ольховатского муниципального района Воронежской области №1 от 30.01.2014 г.
 - граница населенного пункта по Генеральному плану, утвержденному Решением Совета народных депутатов Караяшниковского сельского поселения Ольховатского муниципального района Воронежской области №9 от 30.05.2012 г.
 - долговременный межевой знак с порядковым номером
 - характерная точка границы с порядковым номером

Глава Караяшниковского сельского поселения
Ольховатского муниципального района Воронежской области
Гончарова С.Н.