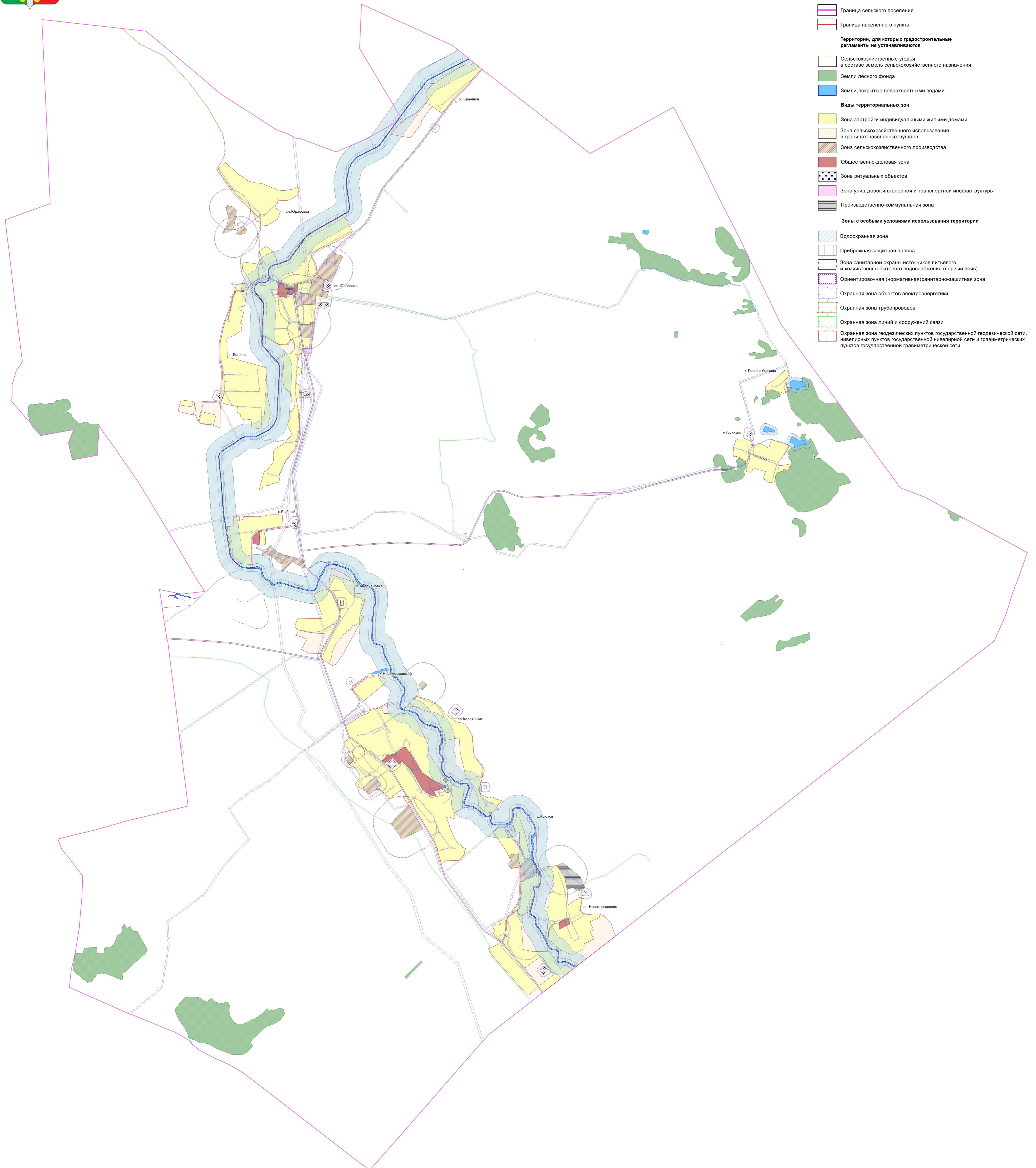




# ПРАВИЛА ЗЕМЛЕПОЛЬЗОВАНИЯ И ЗАСТРОЙКИ

Карта градостроительного зонирования с отображением зон с особыми условиями использования территории  
Карашиновского сельского поселения Ольховатского муниципального района Воронежской области

- УСЛОВНЫЕ ОБОЗНАЧЕНИЯ**
- Территориальные границы**
- Граница сельского поселения
  - Граница населенного пункта
- Территории, для которых градостроительные регламенты не устанавливаются**
- Сельскохозяйственные угодья в составе земель сельскохозяйственного назначения
  - Земли лесного фонда
  - Земли, покрытые поверхностными водами
- Виды территориальных зон**
- Зона застройки индивидуальными жилыми домами
  - Зона сельскохозяйственного использования в границах населенных пунктов
  - Зона сельскохозяйственного производства
  - Общественно-деловая зона
  - Зона ритуальных объектов
  - Зона улиц, дорог, инженерной и транспортной инфраструктуры
  - Производственно-коммунальная зона
- Зоны с особыми условиями использования территории**
- Водоохранная зона
  - Прибрежная защитная полоса
  - Зона санитарной охраны источников питьевого и хозяйственно-бытового водоснабжения (первый пояс)
  - Ориентировочная (нормативная) санитарно-защитная зона
  - Охранная зона объектов электроэнергетики
  - Охранная зона трубопроводов
  - Охранная зона линий и сооружений связи
  - Охранная зона геодезических пунктов государственной геодезической сети, нивелирных пунктов государственной нивелирной сети и гравиметрических пунктов государственной гравиметрической сети



МАСШТАБ 1:25000

